



PIKASILOTE

TEKNINEN TUOTELEHTI

Version: 2016-05-31

TUO 'TEKUNVAUS

Valmiiksi sekoitettu, nopeasti kuivuva akrylaattitasoite.

KÄTTÖALUE

Soveltuu puumateriaaleille sisätiloissa. Erinomainen tarttuvuus. Helppotasoitteinen. Myös suurien pintojen kokotasoitukseen.

TYÖOHJE

Levitetään teräslastalla. Maalattut pinnat pestään, pohjustetaan ja hiotaan. Tuore puu on pohjustettava. Metallipinnat korroosiosuojataan. Hiottavissa ja maalattavissa n.1 h:n kuluttua.

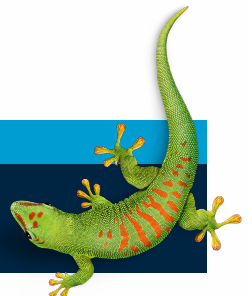
TYÖSUOJELU

Voimassa olevien lakien ja asetusten mukaan tuotetta ei luokitella terveydelle vaaralliseksi eikä tulenaraksi tuotteeksi. Lisätietoja käyttöturvallisuustiedotteesta.

OTA YHTEYTTÄ

PUH 010 8438800

info.fi@bostik.com



TEKNISIÄ TIETOJA

Ominaisuudet	
Täyteaine	Valkoinen dolomiittimarmori
Raekoko	0-0,03 mm
Sideaine	Polymeeridispersio
Tarttuvuus	5 kp/cm ² käsitelyyn puuhun.
Ohennus	Vedellä. Normaalisti ei tarvitse ohentaa.
Tiheys	1,8
Kuivumisaika	N. 1 tunti huoneenlämmössä.
Puhdistus	Työvälineet puhdistetaan vedellä.
Varastointi	N. 12 kk avaamattomassa pakkauksessa + 20° C lämpötilassa. Tuote ei levitä eikä ylläpidä palamista.

OTA YHTEYTTÄ

PUH 042-19 50 00

info.se@bostik.com

