



KATTOTIIVISTEMASSA 1520

TEKNINEN TUOTELEHTI

Version: 2016-05-31

TUO 'TEKUNVAUS

Plastinen, 1-komponenttinen tiivistemassa, jonka perustana ovat polymerisoitu öljy ja polybuteeni.

KÄTTÖALUE

Liitossaumojen, reikien jne. tiivistämiseen ja korjaamiseen erityyppisissä kattomateriaaleissa kuten esim. pelti, pahvi, tiili ja betoniitiilet. Edelleen kattokourujen ja syöksytorvien, kattoikkunoiden ympäri, savupiipun reunapellin jne. tiivistämiseen. HUOM! Ei ole tarkoitettu katon liimaamiseen.

TYÖOHJE

Saumattavien pintojen pitää olla kuivat eikä niissä saa olla pölyä, rasvaa eikä irtohiukkasia. Levitä massaa n. 6 mm paksu kerros. Tiivistettäessä alle + 5° C lämpötilassa pinnat pitää lämmittää ja kuivata. Näkyvät saumat voidaan tasoittaa saippuaveteen kastetulla saumapuikolla.

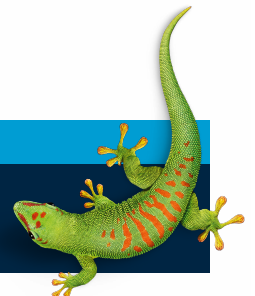
TYÖSUOJELU

Tuotetta ei luokitella terveydelle vaaralliseksi eikä tulenaraksi tuotteeksi. Lisätietoja käyttöturvallisuustiedotteesta.

OTA YHTEYTTÄ

PUH 010 8438800

info.fi@bostik.com



TEKNISIÄ TIETOJA

Ominaisuudet	
Väri	Musta
Koostumus	Joustava, ruiskutettava massa, ei sitkeä eikä lankaantuva
Työvälineet	Käsi- tai paineilmapistooli
Tiheys	N. 1,55
Vanhenemisen kesto	Kestää erittäin hyvin otsonia ja ilmaston vaikutuksia
Lämmönkesto	-40...+ 90 ° C
Varastointi	Kaksi vuotta avaamattomassa pakkauksessa. Varastointilämpötila ei saa ylittää +30°
Suurin sallittu saumanliike	± 5 % alkuperäisestä saumanleveydestä
Puhdistus	Mineraalitärpätti

OTA YHTEYTTÄ

PUH 042-19 50 00

info.se@bostik.com

